

ROZVADĚČ NN  
GSM MODUL

RUČNÍ OVLÁDÁNÍ

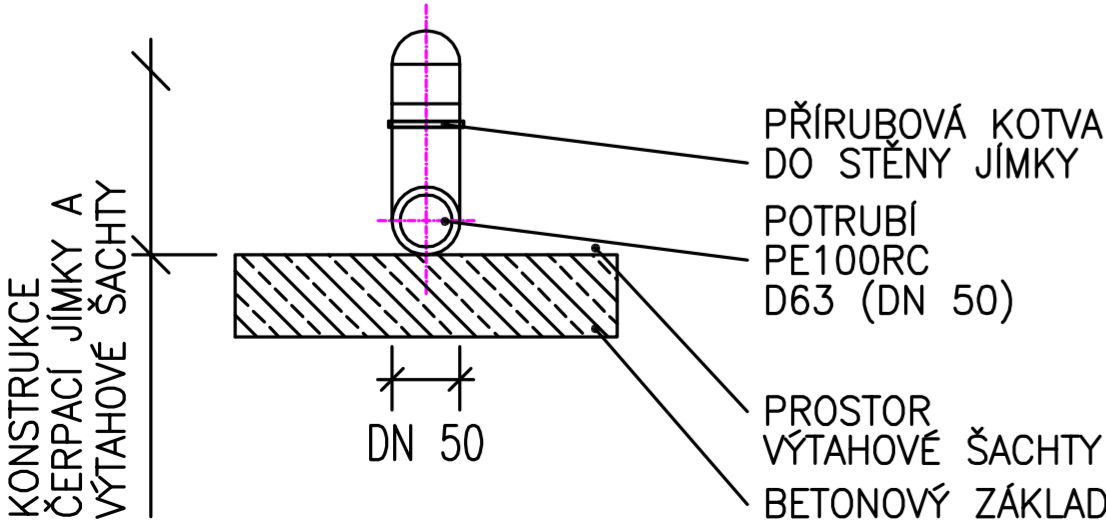
Ve dně výtahové šachty bude vybudována jímka pro shromažďování případných úkapových vod pronikajících do prostoru výtahové šachty, kde by natékající dešťové vody mohly napáchat značné škody.

Odvodnění výtahové šachty je navrženo:

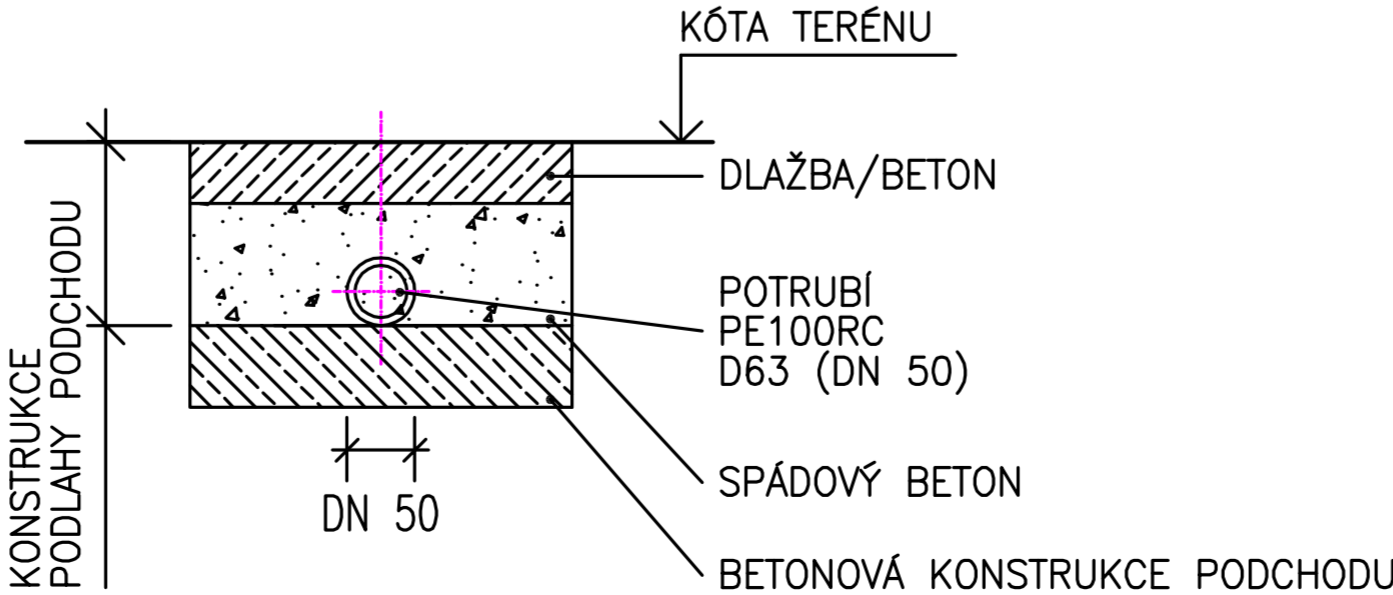
- osazení jímky úkapových vod do dna výtahové šachty, rozměry jímky 0,5 x 0,5 m, hloubka 0,2 m, vodostavební beton – součást konstrukce výtahové šachty,
- pokládka výtlačného potrubí z jímky úkapových vod PE100RC DN 50, v lomových bodech budou osazeny elektrotvarovky – kolena 45°, případně 90° dle návrhové trasy,
- osazení kalového čerpadla pro čerpané množství 1,5 – 2,0 l/sec., čerpadlo nebude osazeno plovákovým spínačem, případně bude dodatečně vyřazen
- ovládací systém kalového čerpadla včetně dálkového přenosu havarijní signalizace.
- Výtlačné potrubí bude v místě prostupu stěnou výtahové šachty osazeno do ocelové případně plastové chráničky DN 100.

Uložení výtlačného potrubí PE100RC D63 (DN50)

Uvnitř výtahové šachty



V podlaze podchodu



Zodpovědný projektant	Ing. Jan Neuwirt		<b>KAPEGO PROJEKT S.R.O.</b>	
Vypracoval	Ing. Jan Neuwirt		<b>KAPEGO projekt s.r.o.</b> 28.října 1142/168, Mariánské Hory a Hulváky, 709 00 Ostrava IČ: 293 95 933 TEL: 725 528 887	
Kontroloval	Marcel Chobot			
Investor:	<b>Statutární město Ostrava, městský obvod Ostrava-Jih</b> Horní 791/3, 700 30 Ostrava-Hrabůvka IČ: 00845451			
Název akce:			Formát	A2 na šířku
<b>Rekonstrukce podchodů pod ulici Plzeňskou podchod Hulvácká</b>  SO 601 Rekonstrukce podchodu SO 601.1 Architektonicko stavební a stavebně konstrukční řešení			Datum	Květen/2023
			Datum/Tisk	06.02.2025
			Stupeň PD	DPS
			Měřítko	1:50
Místo:	parcela číslo 2993/3, 2993/7, 2993/4, 455/61, 455/62, 455/136, 455/133 Katastrální území Zábřeh nad Odrou		Číslo výkresu	<b>D.1.8.</b> <b>17</b>
Název výkresu				
Odvodnění výtahové šachty				